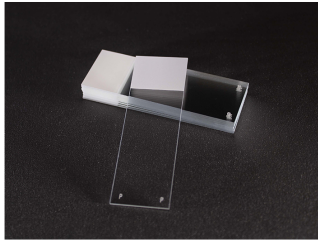


Portaobjetos de adhesión, Polysine®, Epredia®

Ref.: EPREDIA.J2800AMNZ | Categoría: Accesorios microscopios, Portaobjetos y Cubreobjetos

Descripción



Recubrimiento de adherencia derivado de la química para poli-L-lisina. Los portaobjetos de polisina son adhesivos electrostáticos y bioquímicos. La preparación se adhiere primero por atracción electrostática y luego se fija en su lugar por unión bioquímica.

- Bordes esmerilados a 90°, área de marcado blanca
- Atrae secciones embebidas en parafina o muestras citológicas a la superficie del portaobjetos
- Para láminas de tejido de 2-5 µm de grosor
- Sin marcas debajo de la banda de 3/4
- p en la parte inferior del portaobjetos



Especificaciones técnicas

Referencia	Ref. Fabricante	Descripción	Medidas	Env
J2800AMNZ	J2800AMNZ	Cantos pulidos 90°, 72 piezas en caja de cartón	75 x 25 x 1 mm	72