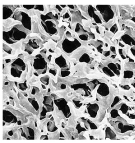


# Filtros de membrana de Celulosa regenerada, Filter-Lab®

Ref.: FILTER-LAB.RCELULOSA | Categoría: Filtros de membrana

## Descripción

La celulosa regenerada es una membrana con una excelente resistencia a la temperatura (hasta 180oC) y una destacada resistencia mecánica. Su resistencia química es elevada (pH 3 – 12) y en el caso de filtración de muestras biológicas destaca por una muy baja adsorción no específica de proteínas (< 10 µg/cm2 de serum bovino de albúmina) Se suministra en diversos poros de 0.22 µm y 0.45 µm; 25 y 47 mm de diámetro.



### Ventajas:

- Naturaleza hidrofílica
- Excelente resistencia mecánica
- Baja adsorción no específica de proteínas
- Autoclavable a 121°C.
- Buena compatibilidad química con algunos disolventes y el acetonitrilo
- Resistente a elevadas temperaturas

### Aplicaciones:

- Filtración de muestras acuosas
- Fases móviles en HPLC
- Preparación analítica de muestras
- Clarificación de muestras
- Análisis con química de proteínas
- Filtración de muestras orgánicas



## Especificaciones técnicas

Referencia	Poros (µm)	Ø(mm)	Esterilidad	Presentación	Color	Superficie	Env.
MRC022025N	0.22	25	No	Caja 100	Blanco	Lisa	1
MRC045025N	0.45	25	No	Caja 100	Blanco	Lisa	1
MRC022047N	0.22	47	No	Caja 100	Blanco	Lisa	1
MRC0045047N	0.45	47	No	Caja 100	Blanco	Lisa	1