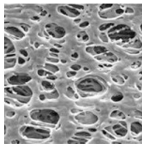


Filtros de membrana de Polietersulfona (PES), Filter-Lab®

Ref.: FILTER-LAB.POLIETERSULFONA | Categoría: Filtros de membrana

Descripción

La polietersulfona es un material con excelentes cualidades: es hidrofílico, tiene un excelente caudal de flujo y gran capacidad de carga de partículas, elevada estabilidad térmica (es autoclavable), baja adsorción no específica y compatible con algunos disolventes agresivos. Se utiliza básicamente en la filtración de muestras biológicas, acuosas o soluciones con disolventes (ver compatibilidad). Se suministra en poros de 0.1, 0.22 y 0.45 µm; y en diámetro 25 y 47 mm de diámetro



Ventajas:

- Naturaleza hidrofílica
- Bajo nivel de extractables
- Baja adsorción de proteínas
- Excelente resistencia térmica
- Buena compatibilidad con muestras acuosas y algunos disolventes agresivos
- Autoclavable a 121°C

Aplicaciones:

- Filtración de muestras de aguas
- Filtración de líquidos a elevada temperatura
- Filtración de reactivos químicos
- Ultra-limpieza de soluciones (0.1 µm)
- Esterilización de muestras biológicas, sueros, fármacos, medios de cultivo, muestras proteínicas, etc. (0.2 µm)



Especificaciones técnicas

Referencia	Poros (µm)	Ø(mm)	Esterilidad	Presentación	Color	Superficie	Env.
MPES010025N	0.1	25	No	Caja 100	Blanco	Lisa	1
MPES022025N	0.22	25	No	Caja 100	Blanco	Lisa	1
MPES045025N	5	25	No	Caja 100	Blanco	Lisa	1
MPES010047N	0.1	47	No	Caja 100	Blanco	Lisa	1
MPES022047N	0.22	47	No	Caja 100	Blanco	Lisa	1
MPES045047N	0.45	47	No	Caja 100	Blanco	Lisa	1