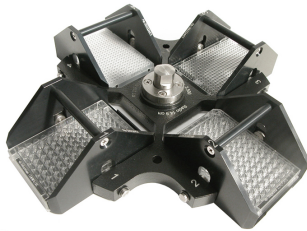


## Rotor RT 288, Ortoalresa®

Ref.: RT288 | Categoría: Centrífugas

### Descripción



**Rotor: Oscilante**

**Cap. Máx.: 12/8/4 placas microtiter**

**R.P.M. Máx.: 3.500**

**Radio (mm): 149**

**R.C.F Máx. (xg): 2.041**

**Temperatura\*: -4°C**

\*Solo disponible en modelos refrigerados

Volumen muestra	Dim. (mm) orientativas	Adaptadores	
		Tubos	REF
Microtubos 1,5-2,2 ml	Ø11x42 mm	144	RE 460
Microtubos 0,5-0,6 ml	Ø8x30 mm	144	RE 584
Microtubos 0,2-0,4 ml	Ø6x45 mm	144	RE 585
Microtubos 0,2 ml	Ø6x21 mm	144	RE 585
Placas microtiter	Ø128x86x15 mm	12	-
Placas microtiter	Ø128x86x21 mm	8	-
Cultivo celular	Ø128x86x22 mm	8	-
Placas microtiter	Ø128x86x45 mm	4	-

### Especificaciones técnicas

Referencia	Producto
RT288	Rotor RT 288, Ortoalresa®