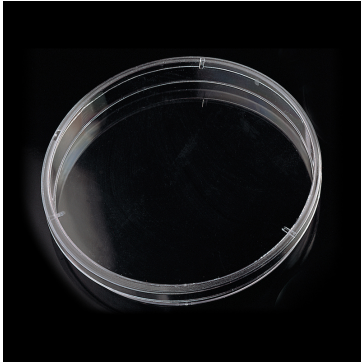


Placas Petri 140 x 20 mm, Deltalab™

Ref.: DELTA.200214 | Categoría: Life Science, Placas Petri



Descripción

Fabricadas en poliestireno. Con tres vientos. Presentadas en bolsas termomoldeadas de 10 unidades. Aptas para la dosificación en aparatos de llenado.

El código **200214** es **aséptico**.

El código **200219** es **estéril por radiación**.



Especificaciones técnicas

Referencia	Diámetro Ø	Altura	Descrip.	Esterilidad	Presentación	Env
200214	140 mm	20 mm	Con 3 vientos	Aséptica	10/bolsa	165
200219	140 mm	20 mm	Con 3 vientos	Estéril por radiación	10/bolsa	165